

FESTIVAL
**Soeurs
Jumelles**

RENCONTRE DE LA MUSIQUE ET DE L'IMAGE
23 JUIN - 28 JUIN 2026

Rochefort

VANESSA PARADIS • SÉBASTIEN TELLIER
CHARLOTTE CARDIN
- CAMILLE - SYMPHONIQUE
AVEC L'ORCHESTRE NATIONAL BORDEAUX AQUITAINE
POMME • BENJAMIN BIOLAY • OXMO PUCCINO
MENTISSA • BIRDS ON A WIRE • P.R2B • ATTAWALPA ...

Infos et réservation :
www.soeursjumelles.com

LE PROGRAMME ACCESSIBLE DU FESTIVAL



Ce document est écrit en FALC.

FALC veut dire : Facile à Lire et à Comprendre.

Ce document vous aide à lire les informations
sur le festival.

INFORMATIONS PRATIQUES

BESOIN D'AIDE ? VOUS AVEZ DES QUESTIONS ?

Pendant le festival,
vous pouvez aller dans 2 lieux d'accueil : « **POINT ACCESSIBILITÉ** »

- Devant le **Théâtre de la Coupe d'Or**.
C'est ouvert de 11h jusqu'à 19h en continu.
- Devant la **Corderie Royale (la Grande Scène)**.
C'est ouvert de 17h30 jusqu'à 22h en continu.



Pour écrire un message ou poser une question avant le festival :
Vous pouvez envoyer un e-mail à Louis. Son adresse mail est :
louisaguettaz@soeursjumelles.com

LES DISPOSITIFS D'AIDE

Le festival est ouvert à tout le monde.

Il propose des activités adaptées aux personnes en situation de handicap.

POUR LES PERSONNES À MOBILITÉ RÉDUITE :



Tous les lieux du festival sont accessibles.

Il y a une plateforme haute devant la Grande Scène.

Il faut réserver sa place sur le site internet pour aller sur la plateforme.

POUR LES PERSONNES SOURDES OU MALENTENDANTES :



Dans les salles, il y a des appareils pour mieux entendre.

Ces appareils s'appellent des boucles magnétiques.

Ils sont à l'Apollo 8, au Cinémobile et au Théâtre.



Pour certains spectacles, des personnes traduisent les chansons et les paroles avec les mains. C'est la Langue des Signes Française.



Sur le bas des écrans, il y a des textes écrits

Ce sont des sous-titres.

POUR LES PERSONNES AVEUGLES OU MALVOYANTES :



Pour certains films et concerts, une voix dans un casque décrit ce qu'il se passe sur l'écran ou sur la scène.

C'est l'audiodescription.

Il faut demander les casques pour l'audiodescription :

- à l'accueil pour le cinéma

- à l'accueil accessibilité pour les concerts

Des personnes du festival peuvent vous accompagner et vous guider sur les lieux.

LES CONCERTS DU VENDREDI À LA CORDERIE ROYALE



L'adresse est : Corderie Royale, rue Jean-Baptiste Audebert, 17300 Rochefort.
Les concerts se passent dehors et en plein air.

VENDREDI 26 JUIN

- 🕒 Les portes ouvrent à 18h
- 🕒 Les concerts commencent à 19h30.
- 🕒 Les concerts finissent à 23h30.

LES ARTISTES SUR LA GRANDE SCÈNE SONT :



P.R2B

🕒 **19h30**



MENTISSA

🕒 **21h00**



CHARLOTTE

CARDIN

🕒 **22h30**



LES CONCERTS DU SAMEDI À LA CORDERIE ROYALE



L'adresse est : Corderie Royale, rue Jean-Baptiste Audebert, 17300 Rochefort.
Les concerts se passent dehors et en plein air.

SAMEDI 27 JUIN

- 🕒 Les portes ouvrent à 18h
- 🕒 Les concerts commencent à 19h30.
- 🕒 Les concerts finissent à 23h30.

LES ARTISTES SUR LA GRANDE SCÈNE SONT :



**BENJAMIN
BIOLAY**
🕒 19h30



ATTAWALPA
🕒 21h15



POMME
🕒 22h30



**SÉBASTIEN
TELLIER**
🕒 0h15



LES RENCONTRES ARTISTIQUES AU THÉÂTRE DE LA COUPE D'OR



Ici, on discute avec les artistes

L'adresse est : 101 Rue de la République, 17300 Rochefort

MERCREDI 24 JUIN



Rencontre artistique avec **Evelyn Glennie**
de 15h à 16h15



LES RENCONTRES ARTISTIQUES AU THÉÂTRE DE LA COUPE D'OR

VENDREDI 26 JUIN



Rencontre artistique avec **Isabelle Coixet**,
November Ultra, **Nicolas Mantoux**
de 15h à 16h15



Rencontre artistique musicale
avec **Valentine Duteil et son quatuor**
de 17h à 18h15

(Ici il y aura plus de musique que de discussions.)



Cette rencontre est naturellement accessible aux personnes
ayant une déficience visuelle.

SAMEDI 27 JUIN



Rencontre artistique avec **Woodkid**
de 17h à 19h



Cette rencontre est naturellement accessible aux personnes
ayant une déficience visuelle.

PROJECTIONS DES DOCUMENTAIRES AU CINÉMOBILE

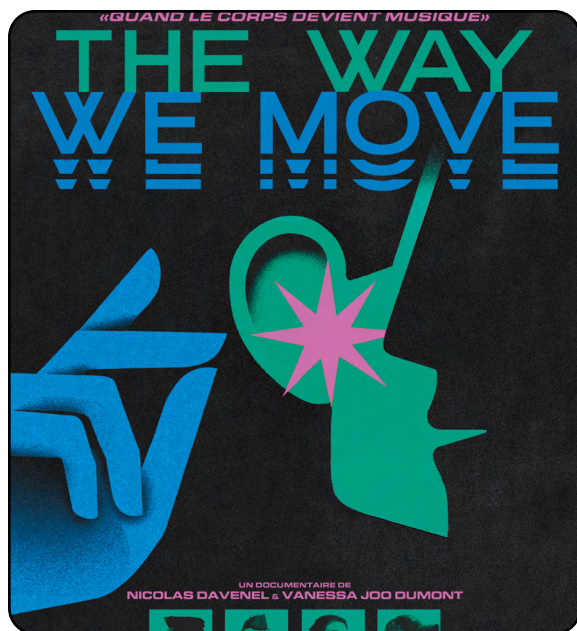


L'adresse est : Quai Joseph Bellot, 17300 Rochefort.

Le Cinémobile est un camion qui se transforme en salle de cinéma. On y projette des documentaires.

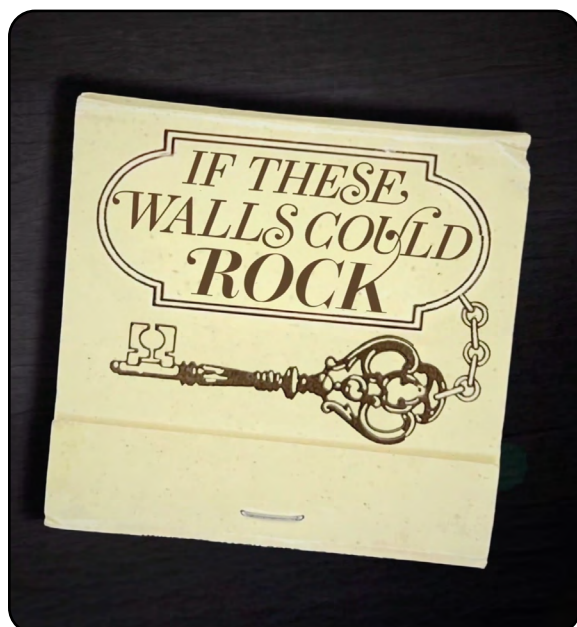
PROJECTIONS DES DOCUMENTAIRES AU CINÉMOBILE

PROGRAMME ACCESSIBLE



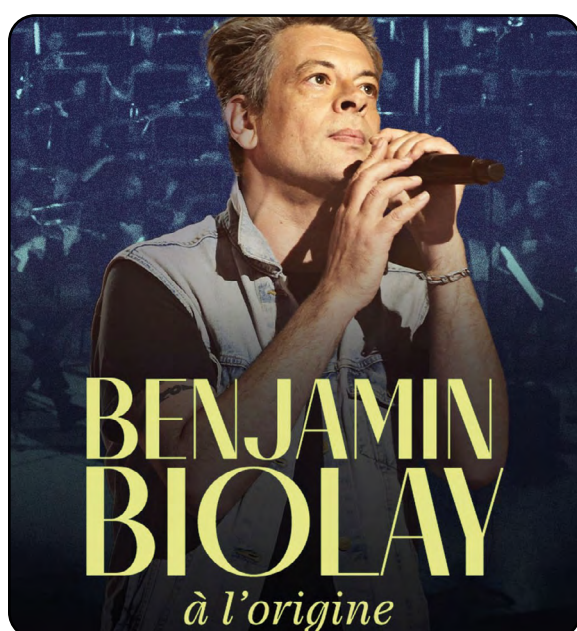
MERCREDI 24 JUIN

The Way We Move,
de Nicolas Davenel et Vanessa Dumont
de 10h à 11h30

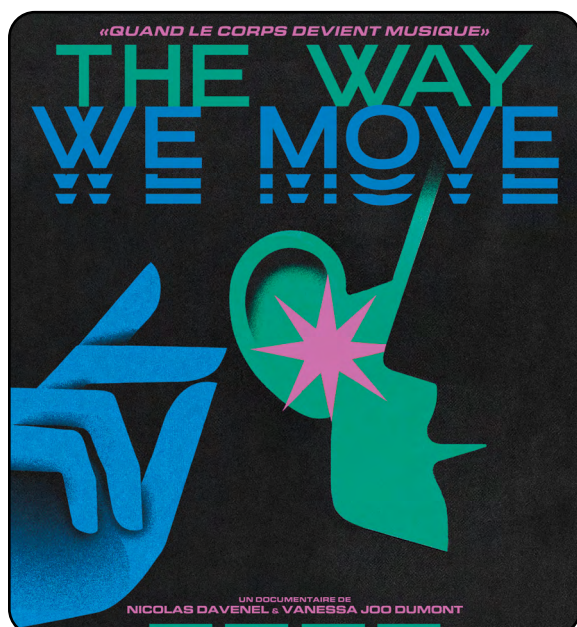


VENDREDI 26 JUIN

If These Walls Could Rock,
de Tyler Measom et Craig A.
de 9h30 à 11h30



Benjamin Biolay, à l'origine,
de Dominique Fargues
de 16h30 à 18h15



SAMEDI 27 JUIN

The Way We Move,
de Nicolas Davenel et Vanessa Dumont
de 11h à 13h



PROJECTIONS DES FILMS AU CINÉMA APOLLO 8



L'adresse est : 1 cours, Imp. Roy Bry, 17300 Rochefort

PROJECTIONS DES FILMS AU CINÉMA APOLLO 8

PROGRAMME ACCESSIBLE



MERCREDI 24 JUIN

Sorda,
de Eva Libertad Garcia

de 16h30 à 18h



JEUDI 25 JUIN

Un couteau dans le cœur,
de Yann Gonzalez

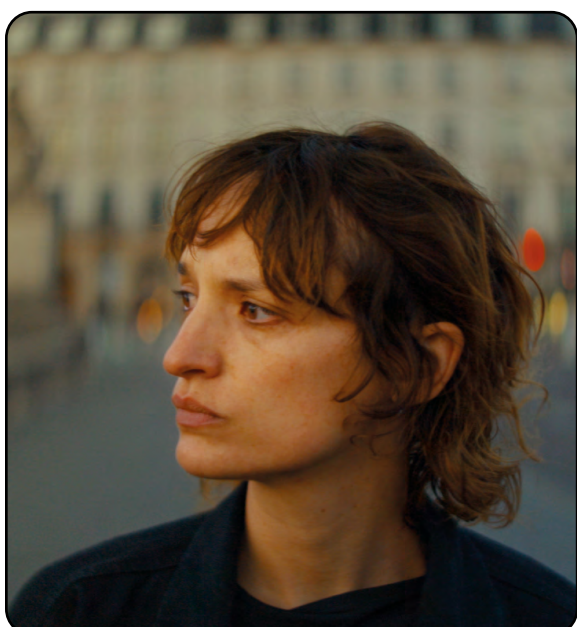
de 16h à 18h15



VENDREDI 26 JUIN

Quelqu'un devrait interdire
les dimanches après-midi,
de Isabel Coixet

de 13h à 14h30



SAMEDI 27 JUIN

A Second Life,
de Laurent Slama

de 16h30 à 18h15



FESTIVAL
**Soeurs
Jumelles**

RENCONTRE DE LA MUSIQUE ET DE L'IMAGE
23 JUIN - 28 JUIN 2026

Rochefort

en collaboration pour la relecture
avec **UNAPEI 17**



CHARENTE MARITIME - 17

www.unapei17.org

Association des parents de personnes
en situation de handicap intellectuel et
leurs amis. Membre de l'Unapei.

en partenariat avec
**LA FONDATION
POUR L'AUDITION**



et
**L'ASSOCIATION
VALENTIN HAÛY**

Valentin
HAÛY

ec les aveugles et les malvoyants

Agir pour l'autonomie